

**Bidart**

RENDEZ-VOUS  
AVEC LE **VRAI**



## VILLA ETCHE CAROLA - BIDART - PAYS BASQUE

### VILLA ETCHE CAROLA À BIDART - PAYS BASQUE

Bienvenue dans nos 4 appartements de Vacances à  
Bidart

<http://villaetcheCarolabidart.fr>

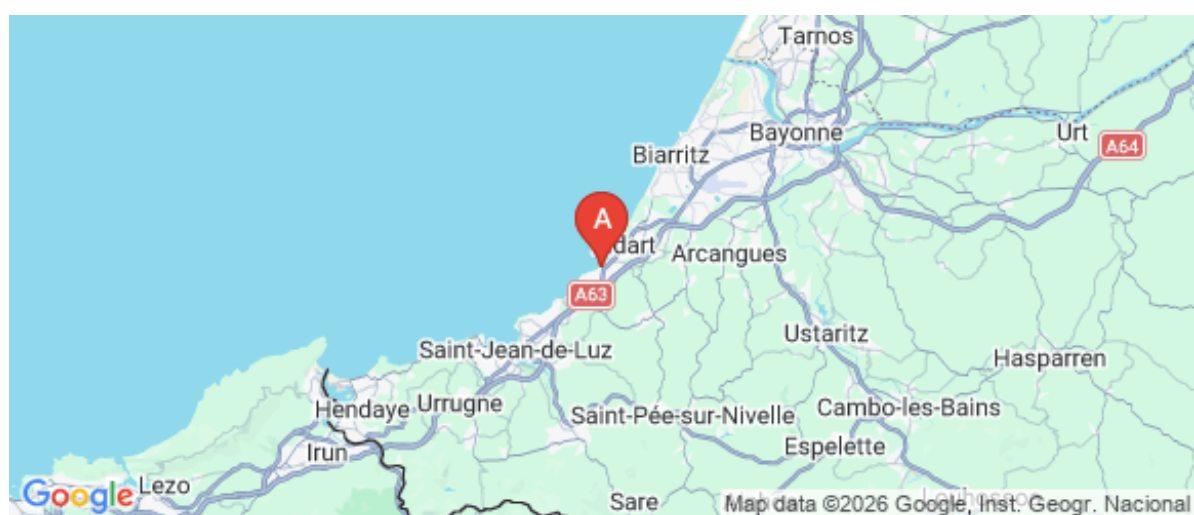
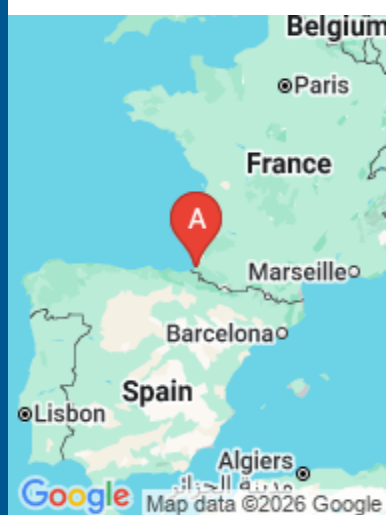




SARL ETCHE CAROLA  
résidence hôtelière

+33 6 68 95 58 92

**A** Villa Etche Carola Bidart : Villa Etche  
Carola, 8 Chemin Atalaya 64210 BIDART







## Villa Etche Carola Bidart

-  Appartement Peintre - au 1er étage
-  Duplex Le Surfeur - au 1er étage vue mer
-  Appartement Noé - au RDC
-  Studio Ekhi - au RDC







Pour vos vacances en toutes saisons "un rêve de Pays Basque" ....  
 Pour profiter de l'océan, faire un footing en bord de mer, dormir au son  
 des vagues, découvrir le patrimoine et la culture Basque....  
 La belle saison se prolonge en septembre, pour découvrir la saveur  
 des balades en bord de mer le long du chemin du littoral qui vous offre  
 une superbe vue sur la toute la côte de Bidart, jusqu'à St Jean de Luz  
 ...ou Hendaye....



*"Etche Carola,"* villa Basque construite en 1926, par l'architecte  
 Febvre- Longeray ,est située sur la colline qui domine la plage de  
 Parlementia, dans un site classé avec une vue magnifique sur l'océan,  
 le spot de surf, et le soir, des couchers de soleil somptueux !  
 Dans cette villa nous vous proposons 4 appartements (trois T3 et un  
 T1) La plage, est à 50 m depuis le portail de la villa, en empruntant le  
 chemin du littoral qui vous amène aussi à Guéthary.  
 Bidart est idéalement situé entre Biarritz et St Jean de Luz, vous y  
 trouverez tous les commerces, supermarchés, magasin bio,  
 traiteur....vous profiterez des plages, des nombreux spots et écoles  
 de surf, des parcours de golf, des balades dans l'arrière pays ...vous  
 découvrirez la pelote Basque, chaque village a son fronton!  
 Le soir venu, les adresses gourmandes ne manquent pas, restaurants  
 gastronomiques ou de bord de mer, pour déguster les spécialités  
 locales.



Cette région, de l'océan aux vallées des Pyrénées, ne manque pas de  
 belles adresses pour découvrir le charme d'une vie au Pays Basque  
 et sa bonne humeur!





## Infos sur l'établissement

 <i>Communs</i>	Dans maison Entrée indépendante Jardin commun le jardin n'est pas adapté aux jeunes enfants.
 <i>Activités</i>	
 <i>Réseaux</i>	Accès Internet
 <i>Stationnement</i>	Parking privé
 <i>Services</i>	Location de draps et/ou de linge Nettoyage / ménage
 <i>Extérieurs</i>	



## Appartement Peintre - au 1er étage



Appartement



4

personnes  
(Maxi: 4 pers.)



2

chambres



57

m<sup>2</sup>

Appartement T3 au 1er étage avec vue Océan.

N° d'enregistrement : 6412500204205

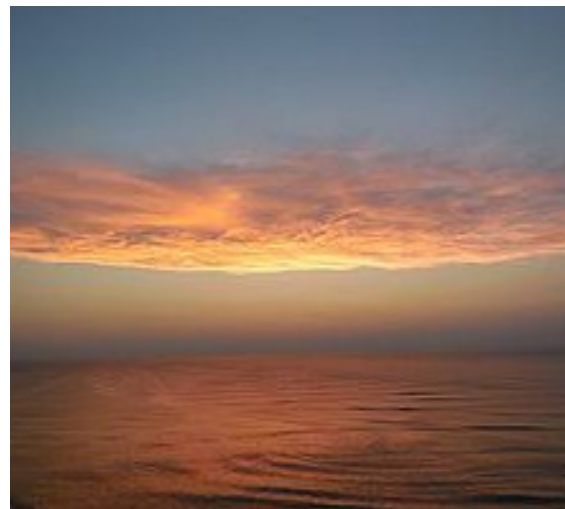
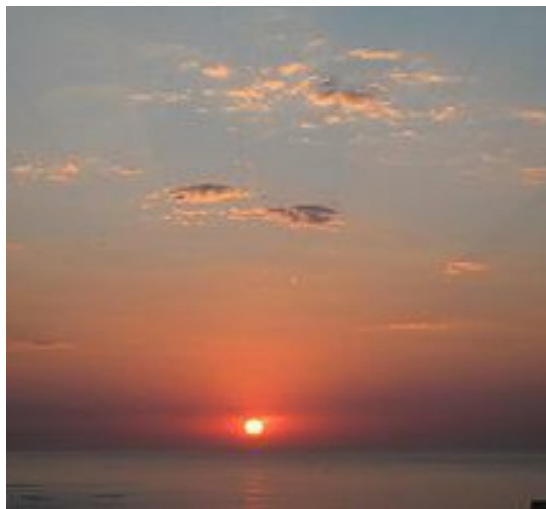
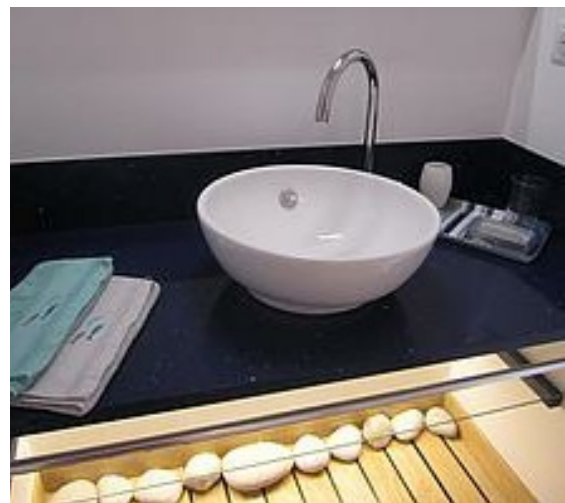




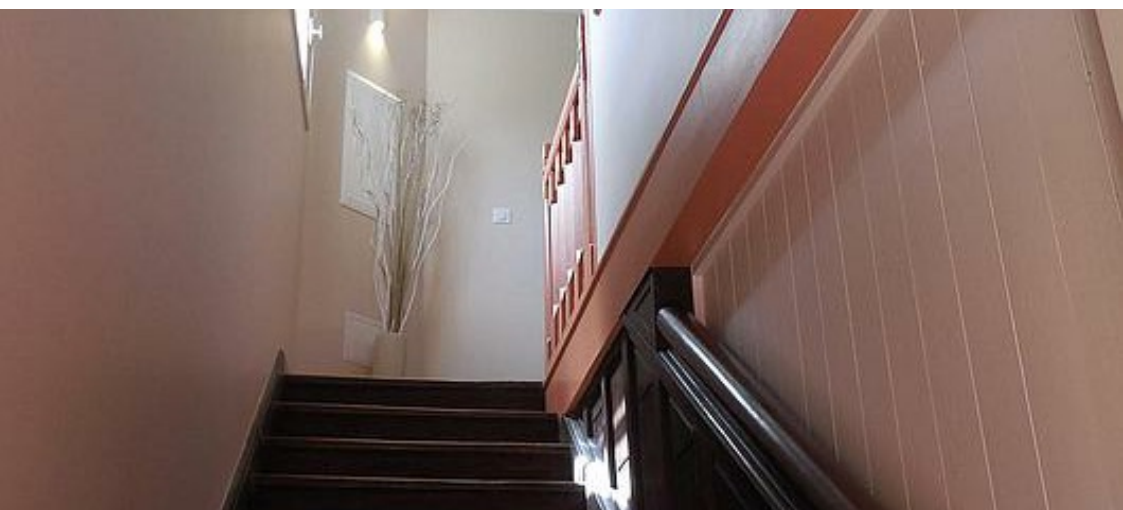
## Pièces et équipements

<i>Chambres</i>	Chambre(s): 2 Lit(s): 2	dont lit(s) 1 pers.: 2 dont lit(s) 2 pers.: 1 Sèche cheveux
<i>Salle de bains / Salle d'eau</i>	Salle de bains avec douche Sèche serviettes	
	Salle(s) d'eau (avec douche): 1	
<i>WC</i>	WC: 1 WC indépendants	
<i>Cuisine</i>	Cuisine américaine Congélateur Four à micro ondes Réfrigérateur	Four Lave vaisselle
<i>Autres pièces</i>	Balcon	Séjour
<i>Media</i>	Télévision	Wifi
<i>Autres équipements</i>	Lave linge collectif Matériel de repassage	Sèche linge collectif
<i>Chauffage / AC</i>	Chauffage	
<i>Exterieur</i>	Local pour matériel de sport Terrain non clos	Salon de jardin
<i>Divers</i>		









## Duplex Le Surfeur - au 1er étage vue mer

☆☆☆



Appartement



4

personnes  
(Maxi: 4 pers.)



2

chambres



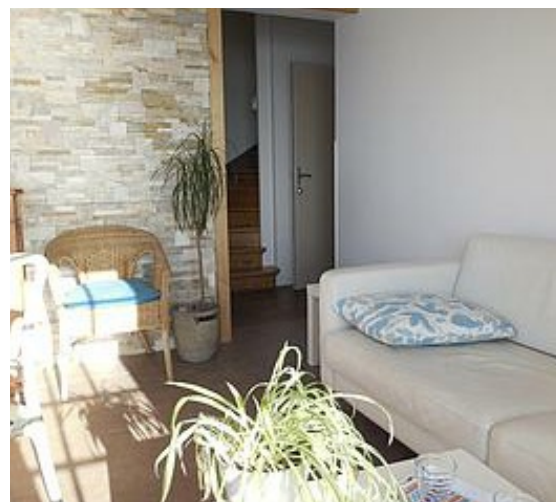
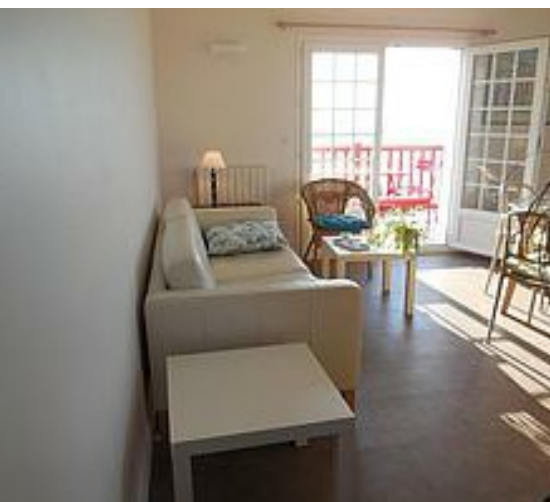
57

m2

L'appartement "le surfeur" T3 en duplex est situé à l'étage dans la villa "Etche Carola". De sa terrasse vous avez une vue exceptionnelle sur toute la côte de Biarritz à Fontarrabi, Guéthary, et sur le spot de surf.

N° d'enregistrement : 64125000193D8

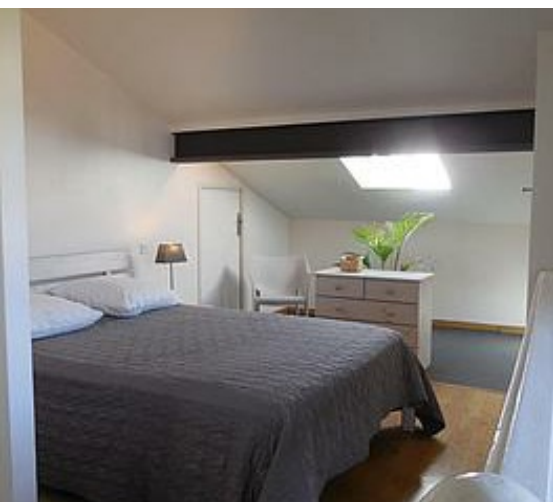




## Pièces et équipements

<i>Chambres</i>	Chambre(s): 2 Lit(s): 2	dont lit(s) 1 pers.: 2 dont lit(s) 2 pers.: 1 Sèche cheveux
<i>Salle de bains / Salle d'eau</i>	Salle de bains avec douche Sèche serviettes	
<i>WC</i>	Salle(s) d'eau (avec douche): 1 WC: 1 WC indépendants	
<i>Cuisine</i>	Cuisine Congélateur Four à micro ondes Réfrigérateur	Four Lave vaisselle
<i>Autres pièces</i>	Balcon	
<i>Media</i>	Télévision	Wifi
<i>Autres équipements</i>	Lave linge collectif Matériel de repassage	Sèche linge collectif
<i>Chauffage / AC</i>	Chauffage	
<i>Exterieur</i>	Local pour matériel de sport Terrain non clos	Salon de jardin
<i>Divers</i>		









## Appartement Noé - au RDC

☆☆☆



Appartement



4

personnes  
(Maxi: 4 pers.)



2

chambres



50

m<sup>2</sup>

L'appartement Noé est a rez de jardin avec une très belle vue sur l'océan, il est composé d'une entrée, d'un séjour avec un espace cuisine qui ouvre sur le jardin, deux chambres une avec un lit de 140 l'autre deux lits de 90, une salle de bains avec douche et meuble vasque, wc séparé. Une place de stationnement dans le jardin.

N° d'enregistrement : 6412500204411



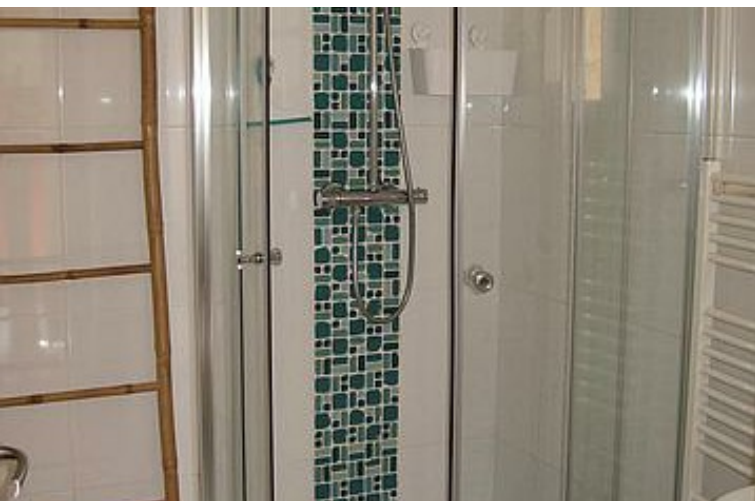


## Pièces et équipements

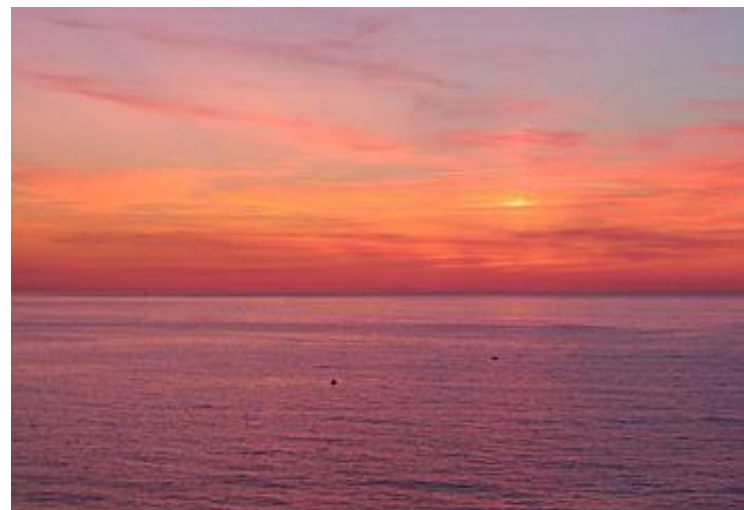
<i>Chambres</i>	Chambre(s): 2 Lit(s): 0	dont lit(s) 1 pers.: 2 dont lit(s) 2 pers.: 1 Sèche cheveux
<i>Salle de bains / Salle d'eau</i>	Salle de bains avec douche Sèche serviettes	
	Salle(s) d'eau (avec douche): 1	
<i>WC</i>	WC: 1 WC indépendants	
<i>Cuisine</i>	Cuisine américaine Congélateur Four à micro ondes Réfrigérateur	Four Lave vaisselle
<i>Autres pièces</i>	Séjour	
<i>Media</i>	Télévision	Wifi
<i>Autres équipements</i>	Lave linge collectif Matériel de repassage	Sèche linge collectif
<i>Chauffage / AC</i>	Chauffage	
<i>Exterieur</i>	Local pour matériel de sport Terrain non clos	Salon de jardin
<i>Divers</i>		















## Studio Ekhi - au RDC



Appartement



2

personnes  
(Maxi: 2 pers.)



0

chambre



49

m2



Le studio EKHI est situé à rez de jardin avec une très belle vue sur l'océan.

N° d'enregistrement : 64125000194DE

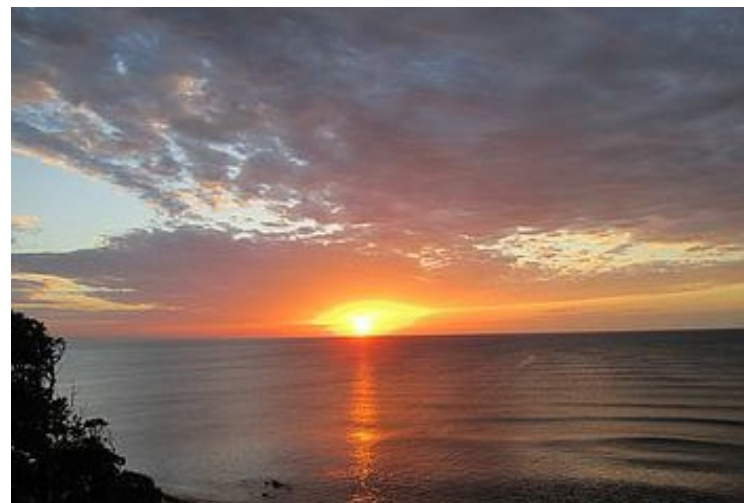




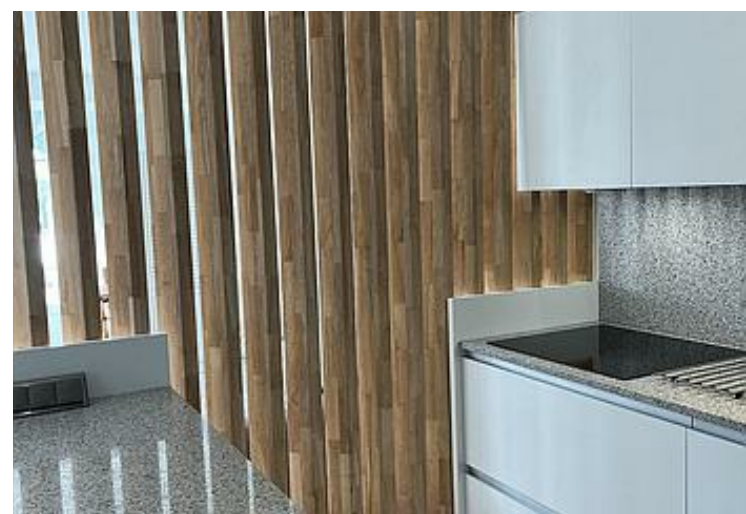
## Pièces et équipements

<i>Chambres</i>	Chambre(s): 0 Lit(s): 0	dont lit(s) 1 pers.: 0 dont lit(s) 2 pers.: 1
<i>Salle de bains / Salle d'eau</i>	Salle de bains avec douche Salle(s) d'eau (avec douche): 1	Sèche cheveux
<i>WC</i>	WC privés	
<i>Cuisine</i>	Cuisine américaine Combiné congélation Four à micro ondes Réfrigérateur	Four Lave vaisselle
<i>Autres pièces</i>	Séjour	
<i>Media</i>	Télévision	Wifi
<i>Autres équipements</i>	Lave linge collectif Matériel de repassage	Sèche linge collectif
<i>Chauffage / AC</i>	Chauffage	
<i>Exterieur</i>	Local pour matériel de sport Terrain non clos	Salon de jardin
<i>Divers</i>		











A savoir : conditions de la location

Arrivée	l'accueil se fait à partir de 17h, les arrivées anticipées seront pas acceptées.		
Départ	L'appartement doit être libéré A 10 h		
Langue(s) parlée(s)	Anglais	Français	
Annulation/ Prépaiement/ Dépot de garantie	une caution de 400€ vous sera demandée		
Moyens de paiement	Chèques bancaires et postaux	Espèces Virement bancaire	
Ménage	Ménage de fin de séjour à la demande. Vous pouvez le faire vous même, aspirateur et produits sur place;		
Draps et Linge de maison	location de linge possible sur place, à prévoir à l'avance.,il sera à votre disposition dans l'appartement.		
Enfants et lits d'appoints	Lit bébé		
Animaux domestiques	Les animaux ne sont pas admis.		

Tarifs (au 02/02/26)

Villa Etche Carola Bidart

n°1 : Appartement Peintre - au 1er étage : tarif pour 7 nuitées du samedi au samedi- haute saison juillet et août :1995€ n°2 : Duplex Le Surfeur - au 1er étage vue mer : tarif pour 7 nuitées du samedi au samedi - haute saison 1995€ n°3 : Appartement Noé - au RDC : Tarif pour 7 nuitées, du samedi au samedi - haute saison 1995€ n°4 : Studio Ekhi - au RDC : Tarif pour 7 nuitées, du samedi au samedi- haute saison 1470€

Tarifs en €:	Tarif 1 nuit en semaine (L, M, M, J, D)				Tarif 1 nuit en weekend (V ou S)				Tarif 2 nuits weekend (V+S)				Tarif 7 nuits semaine			
Unité de location	n°1	n°2	n°3	n°4	n°1	n°2	n°3	n°4	n°1	n°2	n°3	n°4	n°1	n°2	n°3	n°4
du 07/03/2026 au 28/03/2026													1120€	1120€	1120€	910€
du 28/03/2026 au 30/05/2026													1330€	1330€	1330€	1050€
du 30/05/2026 au 04/07/2026													1470€	1470€	1470€	1190€
du 04/07/2026 au 29/08/2026													1995€	1995€	1995€	1470€
du 29/08/2026 au 03/10/2026													1470€	1470€	1470€	1120€
du 03/10/2026 au 31/10/2026													1330€	1330€	1330€	1050€
du 31/10/2026 au 19/12/2026													1120€	1120€	1120€	910€
du 19/12/2026 au 02/01/2027													1260€	1260€	1260€	980€



# Mes recommandations

À voir, à faire à Bidart

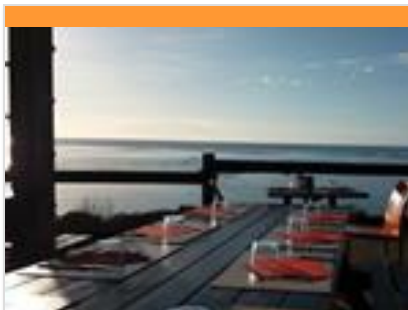
Incontournables

Bidart

RENDEZ-VOUS  
AVEC LE VRAI

OFFICE DE TOURISME DE BIDART

WWW.BIDARTTOURISME.COM



## Bahia Beach

+33 5 59 26 59 69

Plage de Parlementia

0.1 km  
BIDART



Cuisine à la plancha, thon mariné, chipirons.



## Plage de Parlementia

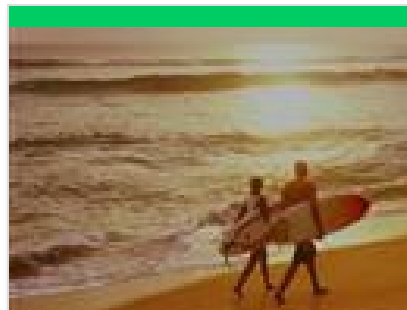
+33 5 59 54 93 85

Plage de Parlementia

0.1 km  
BIDART



La plage de Parlementia est la plage la plus au sud de Bidart, à la limite avec le village de Guéthary. Cette plage de sable est assez rocheuse et très prisée pour le surf. Le cadre est naturel et intimiste avec d'un côté les maisons basques de Bidart et de l'autre le petit village et le port de Guéthary. Vous pourrez chercher des crabes dans les rochers ou admirer la vue sur le spot de surf de Parlementia, réservé aux initiés. Un restaurant est disponible à proximité. Elle est surveillée en juillet et août. Les chiens ne sont pas autorisés durant la période de surveillance. Le stationnement se fait sur un petit parking (payant du 15 juin au 15 septembre) le long de la RD810 puis à pied, par une bonne descente. L'accès peut également se faire à pied par le sentier du littoral.



## École de Surf H2O

+33 6 49 98 77 26

Avenue d'Espagne - RD 810

<http://www.ecoledesurf-h2o.com>

0.5 km  
BIDART



L'Ecole de surf H2O vous accueille depuis 1996 sur les plages de la Côte Basque. En haute saison (de juin à septembre), les cours de surf se donnent sur la plage de l'Uhabia à Bidart. En basse saison (d'octobre à mai), les moniteurs, enseignant selon le Label et charte Qualité H2O, vous feront découvrir les meilleurs spots de la côte basque en « surf-van », en minibus, pour vous proposer les meilleures vagues et le bon timing en fonction du niveau de chacun. Des cours de surf et stages de surf sont organisés tous les jours, tout au long de l'année. Adultes comme enfants, les moniteurs de surf diplômés vous feront partager leur expérience et leur passion pour le surf.



## Plage de l'Uhabia

+33 5 59 54 93 85

Avenue Atherbea

0.6 km  
BIDART



La plage de l'Uhabia est située au sud du centre du village de Bidart, à proximité de la plage du Centre. Située entre des maisons typiques basques et une colline, la plage de l'Uhabia est traversée par le fleuve éponyme. C'est une large plage de sable, la plus grande de la commune, mais également la plus accessible. Elle est labellisée Handiplage et est surveillée de mi juin à fin octobre. Les chiens ne sont pas autorisés durant la période de surveillance. Il est possible de s'y rendre à vélo par la Vélodyssée, à pied ou à vélo par la nouvelle Voie Verte qui longe le fleuve Uhabia en desservant de nombreux campings, ou encore en bus depuis les arrêts « Plage » ou « Uhabia ». La plage dispose également de 2 grands parkings (payants du 15 juin au 15 septembre) : un premier sur la rue des Tamaris et un second sur l'avenue d'Espagne.



## Le Sentier du Littoral

<http://www.rando64.fr/8-15742-Itinera>

2.3 km  
BIDART



25 km de chemins et de petites routes pour découvrir les panoramas grandioses de la côte et de la montagne basque. 6 stations d'interprétation sur les thèmes de l'histoire maritime, de la géologie, de la pêche, du surf... Les vélos et animaux sont interdits sur le sentier.





Landes et plage d'Erretegia

+33 5 59 54 93 85  
Rue Erretegia

2.4 km  
BIDART



Vaste cirque face à l'océan, boisé de pins maritimes et couvert de landes dans sa partie la plus basse, Erretegia est l'un des plus beaux sites du littoral basque. Précieuse coupure d'urbanisation entre Biarritz et Bidart, il offre la possibilité de jouir d'une plage entourée de verdure. La plage d'Erretegia est surveillée en saison et les chiens y sont interdits. Elle est classée Espace Naturel Sensible.



# Mes recommandations (suite)

À voir, à faire à Bidart  
Incontournables

Office de Tourisme de Bidart  
[www.bidarttourisme.com](http://www.bidarttourisme.com)





